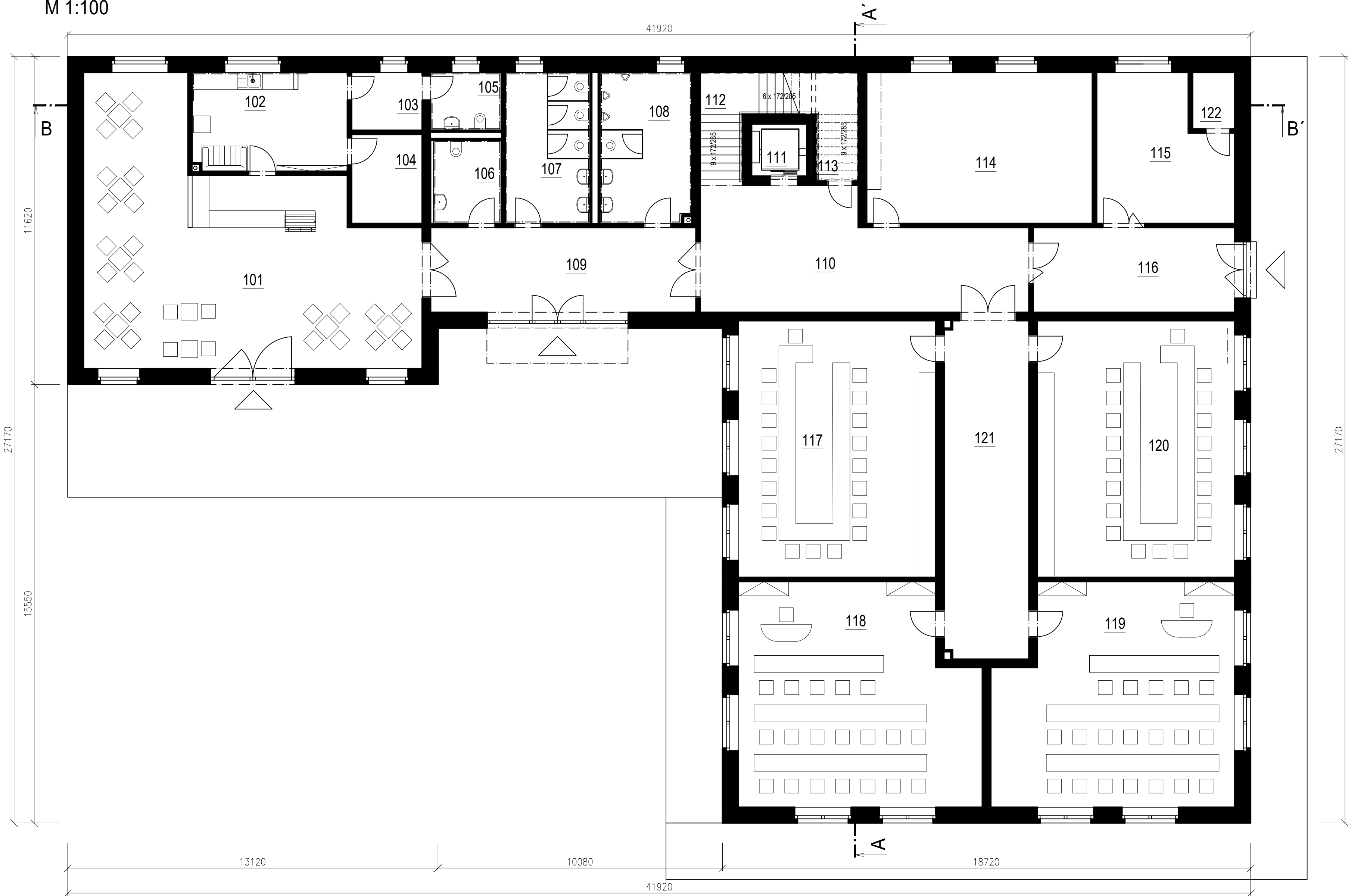
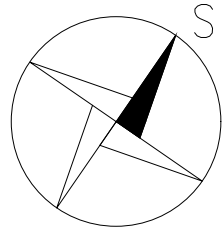


STUDIE - PŮDORYS 1.NP

M 1:100



OZN.	NÝZEV	PLOCHA [m²]
101	KAVÁRNA	90,5
102	ZÁZEMÍ KAVÁRNY	19,06
103	ŠATNA ZAMĚSTNANIC	5,13
104	SKLAD	7,88
105	WC ZAMĚSTNANCI	5,13
106	BEZBARIÉROVÉ WC	7,35
107	WC ŽENY	16,05
108	WC MUŽI	17,39
109	VSTUPNÍ HALA	28,2
110	HLAVNÍ CHODBA 1	43,5
111	VÝTAH	3,9
112	SCHODIŠTĚ	15,72
113	SKLAD POD SCHODIŠTĚM	6,15
114	TECHNICKÁ MÍSTNOST	40,72
115	SKLAD	22,6
116	CHODBA 1	21,45
117	JAZYKOVÁ TŘÍDA	63,35
118	TŘÍDA 1	64,52
119	TŘÍDA 2	64,52
120	TŘÍDA 3	63,35
121	CHODBA 2	35,87
122	ELEKTROROZVODNA FV	3



0,000 = 310 m n.m., B.p.v. / SOUŘADNICOVÝ SYSTÉM JTSK

DRUH PRÁCE	DIPLOMOVÁ PRÁCE		<div><div>T</div><div>VYSOKÉ UČENÍ TECHNICKÉ V BRNĚ</div><div>FAKULTA STAVEBNÍ</div></div>	
VYPRACOVAL	Bc. Jakub Holíš			
KONTROLOVAL	Prof. Ing. Milan Ostrý, Ph.D			
STAVEBNÍK	Josef Franz, Jičínská 123, 741 01 Nový Jičín			
MÍSTO STAVBY	259/1 KATASTRÁLNÍ ÚZEMÍ – Loučka u Nového Jičína			
NÁZEV STAVBY	VOLNOČASOVÉ CENTRUM V NOVÉM JIČÍNĚ			
STAVEBNÍ OBJEKT	SO 01 – VOLNOČASOVÉ CENTRUM		FORMÁT	4 X A4
ČÁST	A.0 Studie		DATUM	2025/2026
OBSAH:			STUPEŇ PD	DSP
STUDIE - PŮDORYS 1.NP			MEŘITKO	Č. VÝKRESU
			1:100	A.0.1